

資料6 組織・人事配置に関する調書（1）

1 所属別役職別職員数

所属	係	役職	人数【人】			備考
			R6.4月	R5.4月	比較	
事務局長	-	事務局長	1	1	0	
	-	次長	1	0	1	
総務課	-	課長	1	1	0	
	-	主幹	1	1	0	
	庶務係	係長	1	1	0	
		主任	2	2	0	R6育児休暇取得1人
		主事	1	0	1	
		会計年度任用職員	2	2	0	
		総務課計	8	7	1	
業務課	-	課長	1	2	△ 1	
	-	課長補佐	1	2	△ 1	
	久喜宮代業務係	係長	1	1	0	
		主任	3	3	0	
		主事	0	3	△ 3	
		会計年度任用職員	1	1	0	
		清掃技術員	4	4	0	
		清掃技術員（再）	3	3	0	
	（菖蒲清掃センター）	所長（菖蒲）	1	1	0	
	菖蒲業務係	係長	1	1	0	
		主任（再）	1	1	0	
		会計年度任用職員	1	1	0	
	（八甫清掃センター）	所長（八甫）	0	1	△ 1	R6次長が兼務
八甫業務係	係長	1	1	0		
	主任	1	1	0		
	会計年度任用職員	1	1	0		
		業務課計	21	27	△ 6	
合計			31	35		

※前年4月の業務課職員数は、旧業務課及び旧施設課の合計数

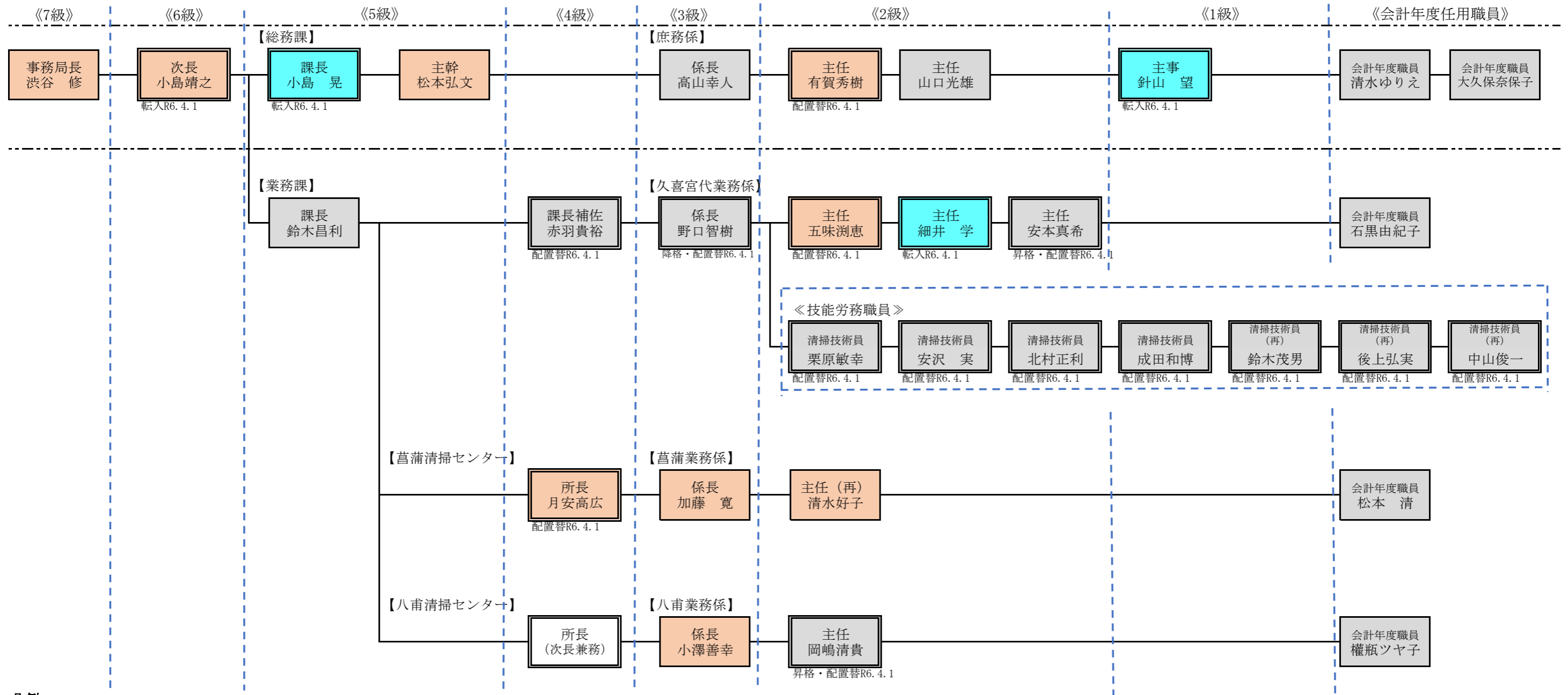
2 職種別採用区分別職員数

所属	職種	採用区分	人数【人】			備考
			R6.4月	R5.4月	比較	
事務局長	常勤事務職員	久喜市派遣	1	1	0	
次長	常勤事務職員	久喜市派遣	1	0	1	
総務課	常勤事務職員	組合採用	2	2	0	
		久喜市派遣	2	2	0	
		宮代町派遣	2	1	1	
		会計年度任用職員	2	2	0	
	業務課	常勤事務職員	組合採用	5	5	0
		久喜市派遣	4	10	△ 6	
		宮代町派遣	1	1	0	
	再任用事務職員	久喜市派遣	1	1	0	
	清掃技術員	組合採用	4	4	0	
	再任用清掃技術員	組合採用	3	3	0	
	会計年度任用職員	組合採用	3	3	0	
計			31	35	△ 4	
		（組合採用事務職員）	7	7	0	
		（組合採用清掃技術員）	7	7	0	
		（組合採用会計年度任用職員）	5	5	0	
		（久喜市派遣職員）	9	14	△ 5	
		（宮代町派遣職員）	3	2	1	

※前年4月の業務課職員数は、旧業務課及び旧施設課の合計数

資料6 組織・人事配置に関する調書(2)

3 級別職員配置図(令和6年4月1日現在)



凡例

	留任	異動等
久喜市派遣職員	氏名	氏名
宮代町派遣職員	氏名	氏名
組合採用職員	氏名	氏名